

29

Semana
de la **Salud**
Ocupacional



Somos prevención, bienestar y vida

Organiza:

CSOA CORPORACIÓN DE SALUD
OCUPACIONAL Y AMBIENTAL

43° Congreso de Ergonomía, Higiene,
Medicina y Seguridad Ocupacional.

Forum UPB, Medellín - Colombia

1, 2 y 3 de noviembre de 2023

Sostenibilidad corporativa Corona



Organiza:

CSOA CORPORACIÓN DE SALUD
OCUPACIONAL Y AMBIENTAL

29
Semana
de la **Salud**
Ocupacional

Somos prevención, bienestar y vida

Acerca de Corona



140 años comprometidos con el crecimiento inclusivo y sostenible, la competitividad y la institucionalidad del país.

corona
140 años



Moderna planta de Vajillas Corona en Caldas, Antioquia, donde Corona nació en el año 1881.

CI CORONA INDUSTRIAL

DIVISIONES DE NEGOCIO



ByC
Baños y Cocinas



MS
Mesa Servida



SMyP
Superficios, Materiales
y Pinturas



IlyE
Insumos Industriales
y Energía

UNIDADES COMERCIALES



CCC
Comercial Corona
Colombia



AC
Almacenes Corona

DIVISIÓN INDEPENDIENTE



Ecoldecem
Empresa Colombiana
de Cementos

FUNCIONES DE SOPORTE TRANSVERSALES



Financiera, de
Estrategia y Servicios
(USC, Área Logística e IT)



GTC
(Tecnología Industrial)



Gestión Humana
Integral



Asuntos Corporativos

Organiza:

CSOA CORPORACIÓN DE SALUD
OCUPACIONAL Y AMBIENTAL

29
Semana
de la **Salud**
Ocupacional

Somos prevención, bienestar y vida

Corona una organización con propósito

Características de una Empresa con Propósito

1

Contar con un **Propósito Superior**

2

Estar alineados e integrados con los **grupos de interés**

3

Desarrollar un **liderazgo que viva el propósito superior conectado con los grupos de interés** en los entornos donde se tiene presencia (liderazgo consciente)

4

Contar con una **cultura** que apalanque el propósito superior (Cultura consciente)



En Corona somos una empresa con propósito



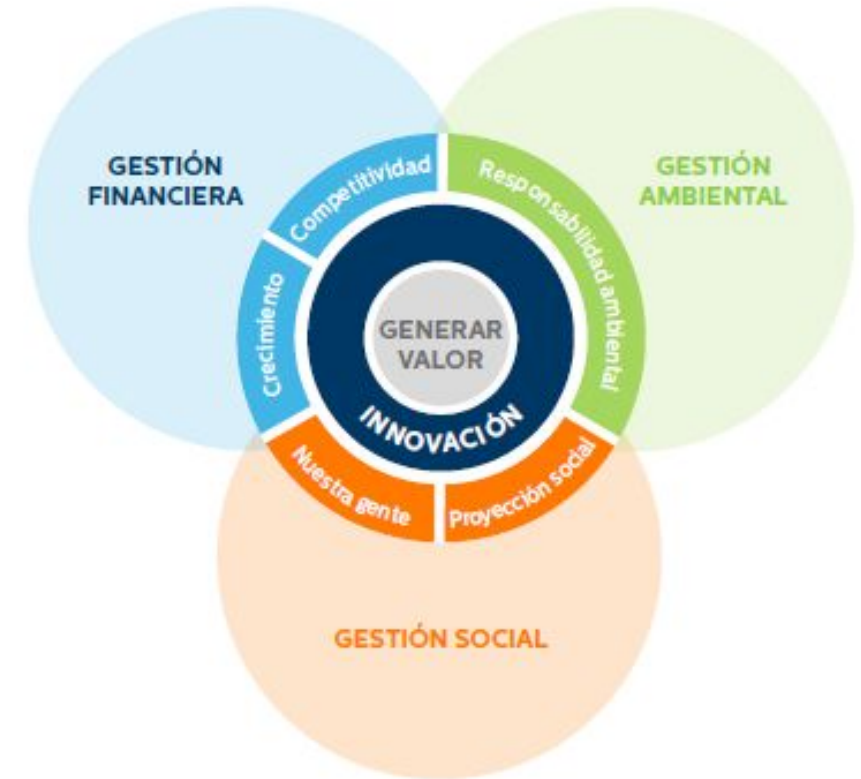
1

Contar con un Propósito Superior

Enfoque estratégico



Enfoque de triple cuenta



2 Estar alineados e integrados con los grupos de interés

En Corona tenemos identificados quiénes son nuestros grupos de interés y cuál es su prioridad e influencia.



Definir y medir formas de servir a los grupos de interés

Si se hace correctamente puede ser una fuente de ventaja competitiva

En Corona contamos con una matriz de materialidad donde hemos tenido en cuenta las expectativas de los grupos de interés, la estrategia de la empresa y la relevancia de cada asunto en la gestión de la compañía.

Se busca apoyar las necesidades de los grupos de interés desde las fortalezas de la empresa para generar impactos positivos.



Comprender las necesidades de los grupos de interés y generar confianza

Escuchar es fundamental para generar confianza

En Corona contamos con un sistema de relacionamiento que nos permite fortalecer nuestra gestión con los grupos de interés generando relaciones de largo plazo basadas en la confianza y la comunicación. De esta manera identificamos sinergias y desarrollamos alianzas estratégicas.



Contamos con canales de comunicación* y mecanismos de interacción para cada grupo de interés:

Colaboradores

- Comité de convivencia
- Grupos naturales
- COPASST
- Corona Sostenible
- Familia en fábrica
- Lunes de Noticias
- Corona Al Día
- En Contacto Desde la Presidencia
- Naturalmente Corona
- Corona: Unidos por la salud
- Informe de Sostenibilidad GRI
- Espacios de negociación de Acuerdos Colectivos
- Portal, Yammer, carteleros y pantallas
- Encuentros con la estrategia

Comunidades

- Corona / Sumicol es Tu Casa
- Boletín Buenos Vecinos
- Informe de Sostenibilidad GRI
- Reuniones de trabajo específico

ONG / Gobierno / Gremios

- Participación en comités gremiales
- Reuniones trabajo específico
- Corona / Sumicol es Tu Casa
- Escenarios de participación
- Informe de Sostenibilidad GRI

Proveedores

- Encuentro de proveedores
- Mesas de sinergia
- Informe de Sostenibilidad GRI

Cientes y consumidores

- Encuestas de satisfacción de clientes y consumidores (NPS – ALCO)
- Página web - Redes sociales
- Programa de Lealtad de Maestros Corona Grival

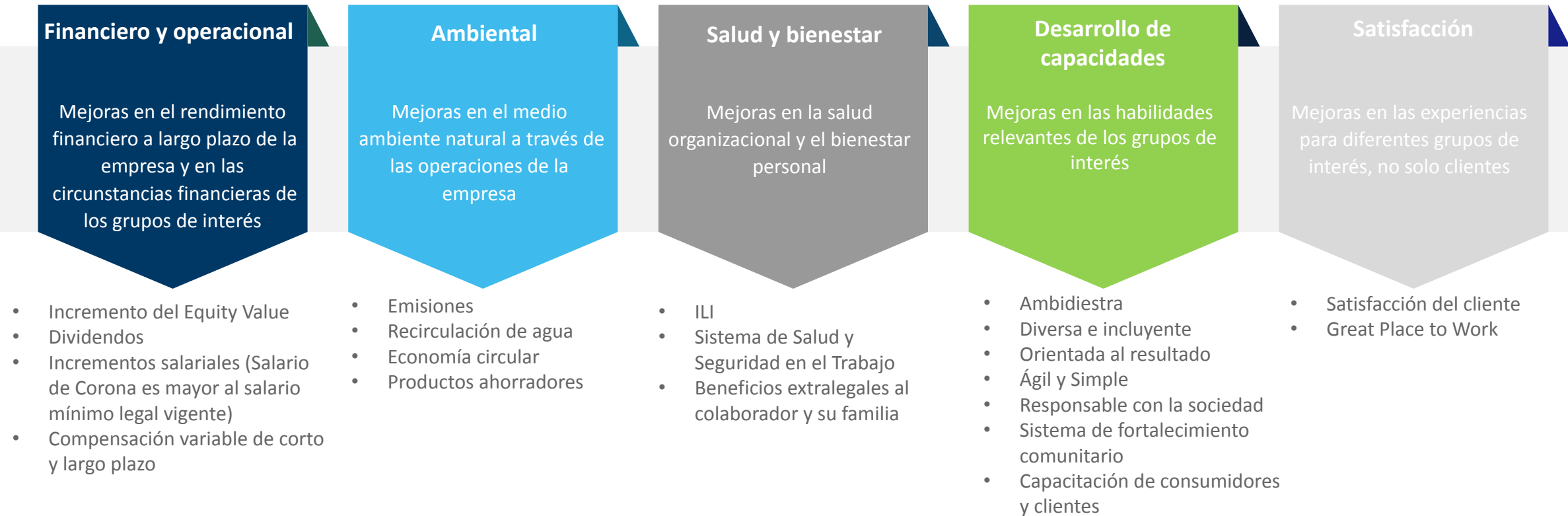
La línea ética y anticorrupción es un canal transversal para todos los grupos de interés Participamos en iniciativas Universidad – Empresa - Estado

* Contamos con canales informativos, de diálogo y de construcción colectiva

Definir y ejecutar una estrategia para los grupos de interés

En Corona definimos la estrategia teniendo en cuenta los principales impactos para los grupos de interés y contamos con indicadores para cada uno de ellos.

Principales dimensiones de impacto



En Corona, un ejemplo del diseño de estrategias enfocadas en los grupos de interés son las agendas locales que se construyen de manera conjunta con los gobiernos y las comunidades locales en pro del desarrollo de estos territorios y su gente.

En cada agenda se identifican los temas principales y se enlazan con la estrategia, programas, proyectos, iniciativas y fortalezas de Corona.

Algunos de los temas identificados son:

Rionegro:

- Mejoramiento de infraestructura educativa
 - Programa de donaciones
 - Voluntariado
- Ordenamiento territorial
 - Relacionamiento con autoridades
- Orientación socio ocupacional
 - Transferencia Metodología de orientación Socio Ocupacional

Sopó:

- Mejoramiento de infraestructura educativa y de vivienda
 - Programa de donaciones
 - Voluntariado
- Cuidado ambiental
 - Proyecto Parque Jaime Duque y áreas de recarga
- Orientación socio ocupacional
 - Transferencia Metodología de orientación Socio Ocupacional

RIONEGRO AGENDA LOCAL					
ACCIONES / INICIATIVAS	RIESGOS ASOCIADOS	RESPONSABLES		ESTADO	MAYO
		Dirección	Persona		
Voluntariado Corporativo	7. Inconformidad y/o pérdida de la confianza de la comunidad, al no lograr demostrar el compromiso de Corona con el desarrollo del municipio o mitigación de impactos	Sostenibilidad	Juliana Restrepo	En Ejecución	Se tuvo una reunión con la Secretaría de Educación, donde se le explicó de manera general el programa de Voluntariado Corporativo. Les enviamos un listado de los posibles temas que podrían tratarse. Estamos a la espera de recibir alguna solicitud formal. Adicionalmente nos reunimos con el Colegio Gilberto Echeverri para identificar si el voluntariado corporativo es una posibilidad.
Mantener contacto con el funcionario para que nos informe de las licencias otorgadas. Tener línea de	3. Afectación de la operación y/o reputación por acciones judiciales o administrativas adversas	Voluntariado Corporativo	Juliana Restrepo	Pendiente Inicio	Pendientes de recibir la solicitud para apoyar los programas de emprendimiento

SOPÓ AGENDA LOCAL					
ACCIONES / INICIATIVAS	RIESGOS ASOCIADOS	RESPONSABLES		ESTADO	MAYO
		Dirección	Persona		
Donación de material	7. Inconformidad y/o pérdida de la confianza de la comunidad, al no lograr demostrar el compromiso de Corona con el desarrollo del municipio o mitigación de impactos	Sostenibilidad	Juliana Restrepo	En Ejecución	Se tuvo una reunión con la Secretaría de Desarrollo Social del Municipio, donde se le compartieron los mecanismos de donación que tiene Corona. Ya les mandamos los formatos y los requisitos para que estos sean diligenciados y enviados. Estamos a la espera de recibir alguna solicitud formal.
Transferencia de metodología de Orientación Socio Ocupacional - OSO	7. Inconformidad y/o pérdida de la confianza de la comunidad, al no lograr demostrar el compromiso de Corona con el desarrollo del municipio o mitigación de impactos	Sostenibilidad	Juliana Restrepo	Pendiente Inicio	Se le explicó sobre el programa de los pilares de la metodología y se realizó una respuesta positiva en cuanto al interés de recibir la capacitación en las distintas instituciones del municipio.
Mural Carrilera	7. Inconformidad y/o pérdida de la confianza de la comunidad, al no lograr demostrar el compromiso de Corona con el desarrollo del municipio o mitigación de impactos	Asuntos Externos y Ambientales	Juliana Gaviria	En Ejecución	Se han tenido varias reuniones con la Secretaría de Desarrollo para ejecutar este proyecto. También le hemos presentado al as. Ana Gomez de Sierra
Puesto de Vacunación SURA CECAP	7. Inconformidad y/o pérdida de la confianza de la comunidad, al no lograr demostrar el compromiso de Corona con el desarrollo del municipio o mitigación de impactos	Asuntos Externos y Ambientales	Juliana Gaviria	En Ejecución	Confianza se genera en las acciones para habilitar el puesto de vacunación

CALDAS AGENDA LOCAL					
ACCIONES / INICIATIVAS	RIESGOS ASOCIADOS	RESPONSABLES		ESTADO	MAYO
		Dirección	Persona		
Donación de material	7. Inconformidad y/o pérdida de la confianza de la comunidad, al no lograr demostrar el compromiso de Corona con el desarrollo del municipio o mitigación de impactos	Sostenibilidad	Juliana Restrepo	En Ejecución	Se tuvo una reunión con la Secretaría de Desarrollo Social del Municipio, donde se le compartieron los mecanismos de donación que tiene Corona. Ya les mandamos los formatos y los requisitos para que estos sean diligenciados y enviados. Estamos a la espera de recibir alguna solicitud formal.
Transferencia de metodología de Orientación Socio Ocupacional - OSO	7. Inconformidad y/o pérdida de la confianza de la comunidad, al no lograr demostrar el compromiso de Corona con el desarrollo del municipio o mitigación de impactos	Sostenibilidad	Juliana Restrepo	Pendiente Inicio	Se le explicó sobre el programa de los pilares de la metodología y se realizó una respuesta positiva en cuanto al interés de recibir la capacitación en las distintas instituciones del municipio.
Mural Carrilera	7. Inconformidad y/o pérdida de la confianza de la comunidad, al no lograr demostrar el compromiso de Corona con el desarrollo del municipio o mitigación de impactos	Asuntos Externos y Ambientales	Juliana Gaviria	En Ejecución	Se han tenido varias reuniones con la Secretaría de Desarrollo para ejecutar este proyecto. También le hemos presentado al as. Ana Gomez de Sierra
Puesto de Vacunación SURA CECAP	7. Inconformidad y/o pérdida de la confianza de la comunidad, al no lograr demostrar el compromiso de Corona con el desarrollo del municipio o mitigación de impactos	Asuntos Externos y Ambientales	Juliana Gaviria	En Ejecución	Confianza se genera en las acciones para habilitar el puesto de vacunación

3

Desarrollar un liderazgo consciente en los entornos donde se tiene presencia

Atributos del líder Corona:



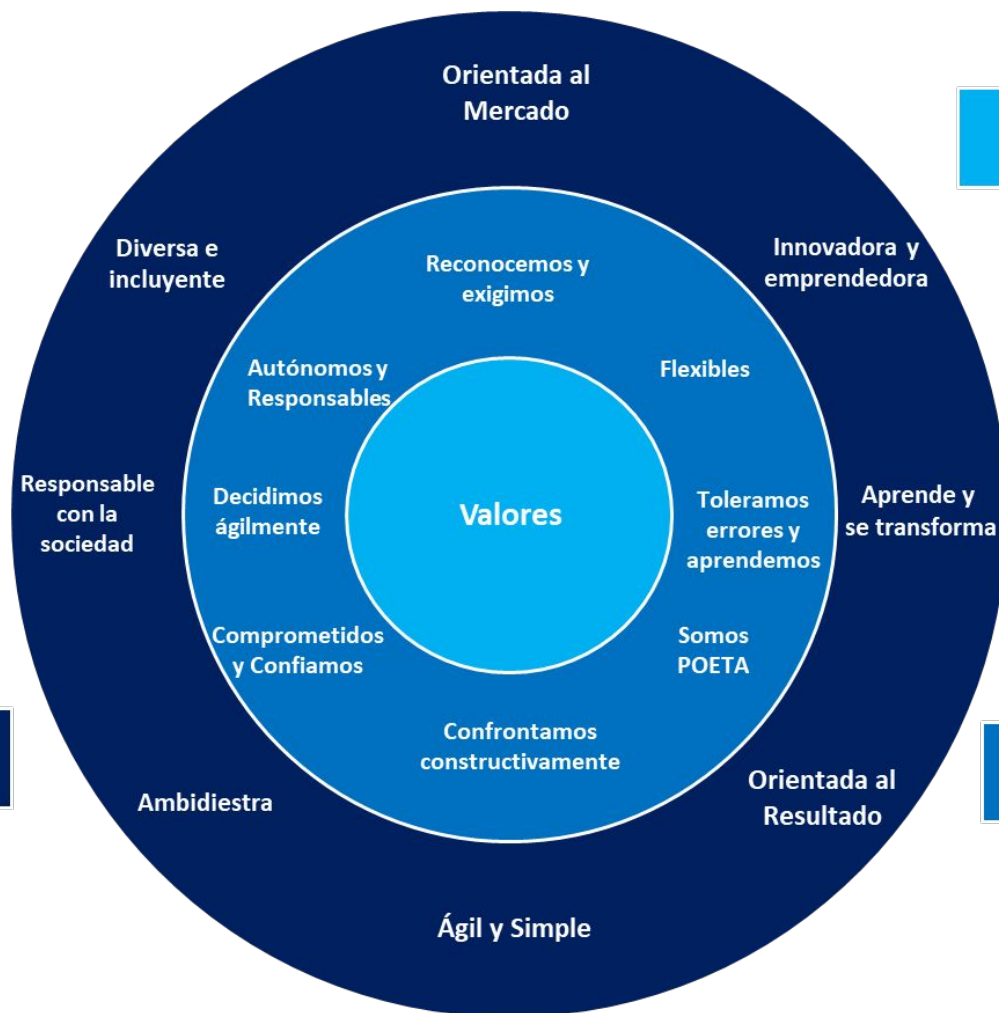
Las cualidades de los líderes conscientes son:

- Fuerza
- Entusiasmo
- Amor y cuidado
- Flexibilidad
- Orientación a largo plazo
- Inteligencia emocional
- Inteligencia de sistemas
- Inteligencia espiritual

4

Desarrollar una cultura que apalanque el propósito superior (Cultura consciente)

Cultura Corona



Valores

Lo que nos guía

Atributos

Como queremos ser percibidos

Comportamientos Culturales

Las acciones que nos caracterizan

Organiza:

CSOA CORPORACIÓN DE SALUD
OCUPACIONAL Y AMBIENTAL

29
Semana
de la **Salud**
Ocupacional

Somos prevención, bienestar y vida

Integración del modelo ASG en la estrategia

La estrategia ASG (Ambiental, Social y de Gobierno) se alinea con el propósito central

VALORES CORPORATIVOS – CÓDIGO DE ÉTICA – CULTURA

GOBIERNO CORPORATIVO (G)

Constituye un marco de principios, políticas y prácticas dentro de las cuales se desarrolla la administración y gestión de los negocios en procura de apoyar la implementación de su estrategia y la generación de valor para nuestros grupos de interés, así como la rendición de cuentas y el relacionamiento transparente.

TRIPLE CUENTA

GRUPOS DE INTERÉS

AMBIENTAL (A)

Adoptamos las mejores prácticas ambientales con el fin de aprovechar de manera óptima los recursos naturales disponibles, reducir nuestra huella de carbono, ofrecer productos responsables con el medio ambiente, minimizar los riesgos inherentes a nuestras operaciones y generar eficiencias en la operación.

SOCIAL (S)

Implementamos proyectos que contribuyen a generar valor compartido y a fortalecer la licencia social para operar aprovechando nuestras fortalezas y competencias organizacionales y adoptando las mejores prácticas de relacionamiento

FINANCIERO

Nos enfocamos en asegurar un crecimiento rentable y sostenible mediante el fortalecimiento de los mercados actuales y la expansión hacia mercados potenciales. promovemos la innovación y las plataformas de crecimiento que nos permitan ampliar nuestro portafolio y complementar nuestra oferta de valor.

Definición de triple cuenta de resultados en Corona

Es el compromiso decidido y medible de generar valor que se comparte entre sus grupos de interés, mediante la optimización de la rentabilidad financiera, la generación de la equidad social y la protección del medio ambiente, apalancado en las competencias y fortalezas organizacionales y en la aplicación de mejores prácticas.

En Corona Estamos comprometidos con el desarrollo sostenible de la sociedad y el planeta en términos sociales, económicos y ambientales. Nuestras acciones buscan garantizar que las futuras generaciones puedan satisfacer sus necesidades. Desarrollamos proyectos desde la perspectiva de la triple cuenta de resultados, aprovechando nuestras fortalezas de negocio y generando valor compartido para nuestros grupos de interés



Buen gobierno y ética corporativa

Buen Gobierno

- Estructura de Gobierno
- Buenas Prácticas
- Directivos
- Autorregulación



Gestión de riesgos

- Sistema de Gestión Integral de Riesgos
- Control Interno / Comité de Auditoría
- Manejo de Crisis en Comunicaciones
- Auditoría Externa
- Programa de Compliance

Reporte y transparencia

- Informe de Sostenibilidad
- Sistema de Relacionamiento
- Estados Financieros e Informes de Gestión
- Línea Ética

Organiza:

CSOA CORPORACIÓN DE SALUD
OCUPACIONAL Y AMBIENTAL

29
Semana
de la **Salud**
Ocupacional

Somos prevención, bienestar y vida

Definición de roadmaps y tableros de control de largo plazo

Construimos un Plan de Sostenibilidad Ambiental al 2030 con nuevas metas, basados en tendencias y mejores prácticas

- 1 Benchmark de tendencias teniendo en cuenta metas, compromisos e iniciativas de los principales jugadores en distintas categorías de producto (ver documento Anexo)
- 2 Revisión del comportamiento histórico de las variables ambientales de cada una de las divisiones de negocio.
- 3 Validación del inventario de emisiones (huella de carbono) y construcción de metas de reducción a partir de la metodología de Objetivos Basados en Ciencia.
- 4 Oportunidades de creación de nuevos negocios a partir de criterios técnicos y operacionales.
- 5 Sinergia con las capacidades organizacionales, ente Divisiones y distintas áreas de especialidad

Benchmarking - Empresas y

referentes

Líderes mundiales



Empresas de otros sectores



Empresas del sector



Referentes

1. Documentos gremiales
2. Informes corporativos
3. Informe de ONGs internacionales
4. Tendencias de mercado
5. Informe de consultores

Definición de iniciativas estratégicas por cada frente de trabajo en lo ambiental, lo social y gobierno corporativo

2028 - 2030



Ejemplo: Descarbonización/Acción Climática

2025 - 2028

2022 - 2025

Objetivo: Disminución de las emisiones en 40% sobre LB 2019.

Mejorar el desempeño energético de las operaciones a través de sistemas de eficiencia energética, transición energética y movilidad sostenible reduciendo las emisiones de GEI

A través de proyectos e iniciativas estratégicas en tres frentes durante tres horizontes de tiempo con metas volantes:

GESTIÓN Y TRANSICIÓN ENERGÉTICA

- Proyectos de transformación productiva
- Nuevas tecnologías
- Proyectos de autogeneración (energía solar)
- **Uso de combustibles alternos (% sustitución térmica)**
- Energía Eléctrica de fuentes renovables (Certificados de Energía Renovable).

MOVILIDAD SOSTENIBLE

- Conducción eficiente, optimización de capacidad de cargue y compensación de carga con otras empresas flota vehicular tercerizada.

GESTIÓN DE LAS EMISIONES

Actualización y seguimiento huella de carbono corporativa y Línea Base de emisiones
Compensación de las emisiones (alcance 1 y alcance 2)



Definición de iniciativas estratégicas por cada frente de trabajo en lo ambiental, lo social y gobierno corporativo

Ejemplo: Comunidades

2022 - 2025

Objetivo:

Promover el mejoramiento de la calidad de vida en el área de influencia, identificando e implementando programas que contribuyan al desarrollo social con el fin conservar la licencia social para operar.

2025 - 2028

A través de proyectos e iniciativas estratégicas distribuidas en tres horizontes de tiempo en estas líneas principales:

- Mejoramiento de hábitat: Vivienda e Infraestructura comunitaria
- Diálogo permanente y relacionamiento con grupos de interés
- Fortalecimiento de competencias y habilidades con énfasis en jóvenes
- Voluntariado
- Innovación Social

2028 - 2030

2022

PLAN 2030

corona

Frente de Trabajo	Objetivos Estratégicos	KPI	Alcance
Acción Climática	Reducción y Compensación de Emisiones / Gestión y Transición Energética	Reducción de emisiones absolutas frente a LB 2019	Alcance 1 + 2 (Materias Primas + Energía Térmica + Eléctrica)
		Incrementar el (%) de energía asociada a <i>Certificados de Energía Renovable (REC's)</i>	Alcance 3 (flota Vehicular Tercera)
		Compensación de emisiones absolutas frente a LB 2019	Alcance 2
		Kg CO2 / t de cementante	Emisión Específica
Gestión del Agua y Conservación	Cero Presión en Cuencas Hídricas "Agua Neutralidad"	% de recirculación de agua	Nacional – Manufactura
			Internacional - Manufactura
Economía Circular	Zero Waste	Zero Waste ¹ (Relleno Sanitario/ Vertederos)	Nacional Internacional

29

Semana
de la **Salud**
Ocupacional

Somos prevención, bienestar y vida



43° Congreso de Ergonomía, Higiene,
Medicina y Seguridad Ocupacional.
Forum UPB, Medellín - Colombia
1, 2 y 3 de noviembre de 2023

Gracias!

Organiza:

CSOA CORPORACIÓN DE SALUD
OCUPACIONAL Y AMBIENTAL

www.corporacionsoa.co

